

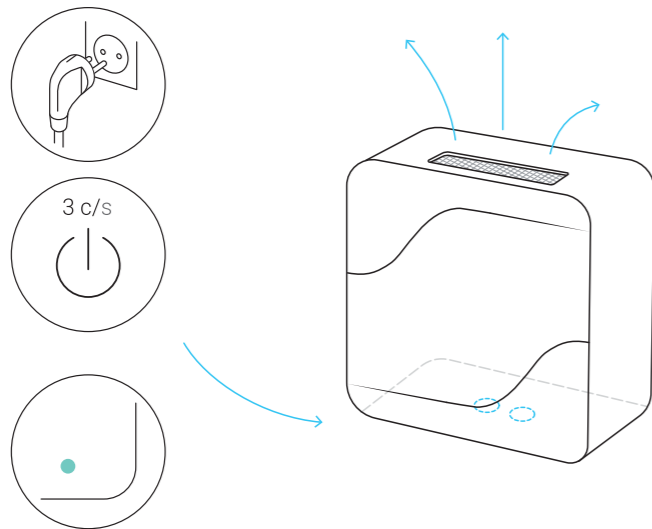
1

## Включите / Turn on

Включите бризер в розетку. Зажмите на три секунды кнопку питания ⏻ на нижней панели устройства. Индикатор на лицевой панели изменит цвет с желтого на бирюзовый, а из бризера пойдет воздух.

Plug the breezer power cord into the outlet. Press and hold the power button ⏻ on the lower side of the device for 3 seconds.

The indicator on the front panel will change its colour from yellow to turquoise, and air will flow out of the breezer.

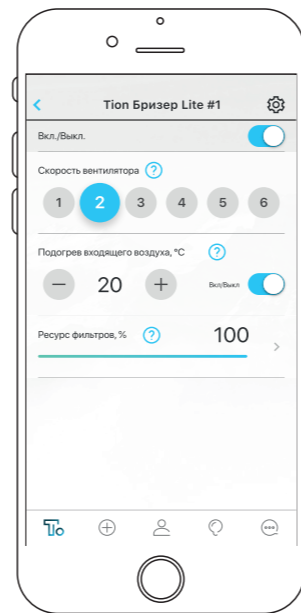


2

## Установите / Install

Установите мобильное приложение Tion Remote для подключения бризера к смартфонам, имеющим беспроводную технологию Bluetooth.

Install the Tion Remote mobile application to connect the breezer to smartphones using the wireless Bluetooth technology.

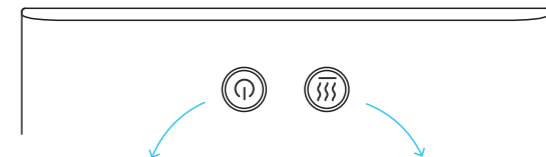


3

## Управляйте / Control

Управляйте бризером с помощью кнопок, расположенных на нижней панели, или со смартфона.

Control the breezer using buttons located on the lower panel or from the smartphone.



	Питание/Расход Power on/Airflow rate	Нагрев/Сопряжение Heating/Pairing
Кратковременное нажатие Short press	Переключение целевой скорости 2-4-6 Switching of target speed 2-4-6	Изменение температуры нагрева: 0°C, +10°C, +20°C, +25°C Switching of target temperature: 0°C, +10°C, +20°C, +25°C
Длительное нажатие Long press	Переход между режимами «Работа» и «Ожидание» Transition between the "Operation" and "Standby" modes	Переход в режим «Сопряжение» Switch to "Pairing" mode
	«Ожидание» "Standby"	«Работа» "Operation"
	«Ошибка» "Error"	«Сопряжение» «Предупреждение» "Pairing" "Warning"

Подробное описание режимов индикации и функций кнопок управления приведено в Руководстве по эксплуатации.

Detailed description of indication modes and functions of control buttons is provided in the User Manual.